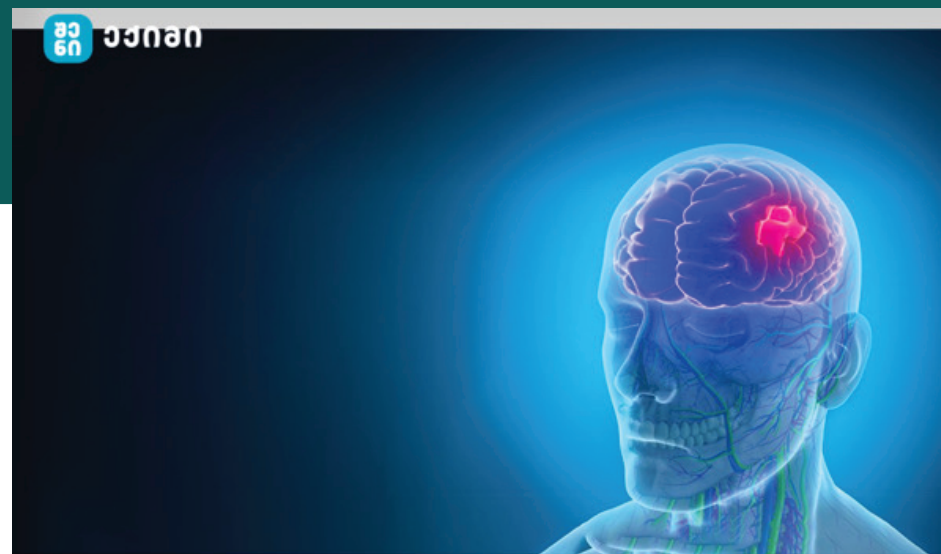




შენიკიმი

ინსულტის შემდგომი რეაბილიტაცია (რეაბილიტაცია და ფიზიოთერაპია)

საინფორმაციო ბუკლეტი



ინსულტის შემდგომი რეაბილიტაცია – საინფორმაციო ბუკლეტი
(რეაბილიტაცია და ფიზიოთერაპია)

ინსულტის შემდგომი რეაბილიტაცია სასიცოცხლოდ მნიშვნელოვანია იმ უნარების აღსადგენად, რომლებიც ინსულტმა დააზიანა. რეაბილიტაციის პროცესი მოიცავს სხვადასხვა ტიპის თერაპიას, როგორცაა ფიზიკური, ოკუპაციური და მეტყველების თერაპია, რაც მიზნად ისახავს პაციენტების მობილობის, მეტყველებისა და ყოველდღიური აქტივობების უნარების გაუმჯობესებას. ადრეული ჩარევა და თანმიმდევრული თერაპია გადამწყვეტ როლს თამაშობს დამოუკიდებლობის აღდგენასა და მაქსიმალურ გამოჯანმრთელებაში.

შემდგომი თერაპია: თერაპევტის რჩევით, პაციენტმა უნდა განაგრძოს სესიების მონახულება, რათა პროგრესის მონიტორინგი მოხდეს და გეგმა საჭიროებისამებრ შეიცვალოს.

დასკვნა

ინსულტის შემდეგ რეაბილიტაცია რთული, მაგრამ აუცილებელი პროცესია. ადრეული ჩარევა, ფიზიკური, ოკუპაციური და მეტყველების თერაპიის გამოყენება და ოჯახის მხარდაჭერა ქმნის მყარ საფუძველს მაქსიმალური გამოჯანმრთელებისთვის. თანმიმდევრული თერაპია და პაციენტის აქტიური მონაწილეობა რეაბილიტაციის პროცესში მნიშვნელოვნად აძლიერებს დამოუკიდებლობის აღდგენის შანსებს.

თუ გსურთ მეტი ინფორმაცია ან დახმარება, მიმართეთ თქვენს რეაბილიტაციის სპეციალისტს ან ჯანდაცვის პროვაიდერს.

მნიშვნელოვანი შენიშვნა: ამ მასალაში მოცემული ინფორმაცია არის საგანმანათლებლო მიზნებისთვის და არ ცვლის პროფესიულ სამედიცინო რჩევას.

პროფესორი გიორგი ფხაკაძე, საქართველოს საზოგადოებრივი ჯანდაცვის ინსტიტუტი. საქართველოს პაციენტთა საბჭოს ინიციატივა. "ინსულტის შემდგომი რეაბილიტაცია (რეაბილიტაცია და ფიზიოთერაპია)". თბილისი: საქართველოს საზოგადოებრივი ჯანდაცვის ინსტიტუტი; 2024. 4 p. (PHIG-041)



+995 598 43 50 34

Info@accreditation.ge

www.shenikimi.ge

1. რეაბილიტაციის მნიშვნელობა ინსულტის შემდეგ

რეაბილიტაცია არის პაციენტების გაძლიერებისა და დაკარგული უნარების აღდგენის პროცესი. ინსულტის დროს ტვინის გარკვეული ნაწილები ზიანდება, რაც გავლენას ახდენს სხეულის ფუნქციონირებაზე.

• **მობილობის გაუმჯობესება:** ფიზიკური თერაპია ეხმარება პაციენტებს, რომლებიც მოძრაობის შეზღუდვას განიცდიან, განსაკუთრებით პარალიზების ან სისუსტის შედეგად.

• **კოგნიტიური უნარების აღდგენა:** ინსულტის შემდეგ ხშირად ზიანდება მეხსიერება, ყურადღება ან გადაწყვეტილებების მიღების უნარი. ოკუპაციური თერაპია ეხმარება ამ უნარების გაძლიერებას.

• **მეტყველების აღდგენა:** მეტყველების თერაპია მუშაობს მეტყველებისა და კომუნიკაციის უნარების აღდგენაზე, რაც ხშირად ზიანდება ინსულტის დროს.

2. თერაპიის ტიპები

ინსულტის რეაბილიტაცია მოიცავს სხვადასხვა თერაპიას, რომელიც ფოკუსირებულია პაციენტის უნარების აღდგენაზე და ყოველდღიურ ცხოვრებაში დამოუკიდებლობის დაბრუნებაზე:

• **ფიზიკური თერაპია:** ფიზიკური თერაპიის სესიები ორიენტირებულია კუნთების გაძლიერებაზე, მობილობის აღდგენაზე და ბალანსის გაუმჯობესებაზე. თერაპევტი განავითარებს ინდივიდუალურ ვარჯიშებს, რომლებიც დაგეხმარებათ მოძრაობის კონტროლში.

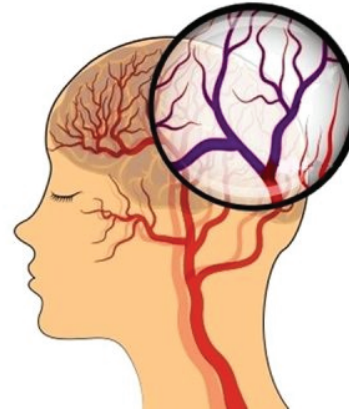
• **ოკუპაციური თერაპია:** ოკუპაციური თერაპია ფოკუსირებულია ყოველდღიური აქტივობების (მაგალითად, კარების გაღება, ჭურჭლის დალაგება, ჰიგიენის შენარჩუნება) აღდგენაზე, რათა პაციენტმა შეძლოს დამოუკიდებელი ცხოვრება.

• **მეტყველების თერაპია:** თუ ინსულტმა ზიანი მიაყენა მეტყველების ცენტრს, ლოგოპედი დაეხმარება პაციენტს მეტყველებისა და კომუნიკაციის უნარების აღდგენაში.

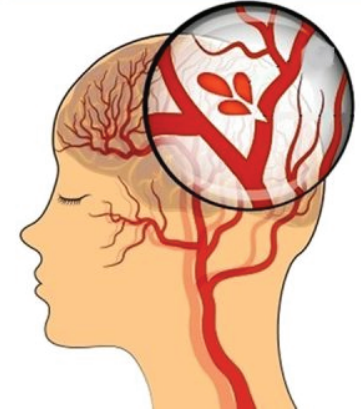
3. ადრეული ჩარევის მნიშვნელობა

რაც უფრო ადრე იწყება რეაბილიტაცია ინსულტის შემდეგ, მით უფრო მეტი შანსია უნარების სრულად აღდგენისა. ადრეული ჩარევა ხელს უწყობს ტვინის ადაპტაციას და ხელს უშლის გართულებების განვითარებას, როგორცაა: კუნთების ატროფია ან სახსრების გაყინვა.

იზემიური ინსულტი



ჰემორაგიული ინსულტი



• **ნეიროპლასტიკურობა:** ტვინს აქვს უნარი აღადგინოს დაზიანებული უჯრედები ან გადალახოს დაზიანებები ახალი გზების ჩამოყალიბებით, რაც უფრო სწრაფად ხდება, თუ თერაპია ადრეულ ეტაპზე დაიწყება.

• **რეციდივის პრევენცია:** რეაბილიტაცია ეხმარება პაციენტებს ტვინის დაზიანების განმეორების თავიდან აცილებაში ჯანსაღი ცხოვრების წესის აღდგენით და მენეჯმენტის სტრატეგიების სწავლებით.

4. მუდმივი თერაპიის აუცილებლობა

ინსულტის რეაბილიტაცია გრძელვადიანი პროცესია, რომელიც მოითხოვს პაციენტის და მისი ოჯახის ჩართულობას. თერაპიის თანმიმდევრულობა აუცილებელია შედეგების მაქსიმალურად გაუმჯობესებისთვის.

• **ვარჯიშები სახლში:** პაციენტმა უნდა გააგრძელოს რეკომენდებული ვარჯიშების შესრულება სახლში, რათა დააჩქაროს გამოჯანმრთელების პროცესი.

• **ოჯახის მხარდაჭერა:** ოჯახის წევრების ჩართულობა მნიშვნელოვანია როგორც ფიზიკური, ასევე ემოციური მხარდაჭერისთვის, რაც აძლიერებს პაციენტის მოტივაციას და რეაბილიტაციის პროცესს.