

ექიმის რეკომენდაციებზე. ზოგადად, 50 წლის შემდეგ მამაკაცებს ურჩევენ ყოველწლიურად გაიარონ სკრინინგი, თუმცა ექიმმა შესაძლოა შემოგთავაზოთ განსხვავებული გრაფიკი თქვენი ჯანმრთელობის მდგომარეობის მიხედვით.

2. ჯანსაღი ცხოვრების წესი

- რეგულარული ფიზიკური აქტივობა, ჯანსაღი კვება და ტოქსიკური ჩვევების (როგორცაა სიგარეტი და ალკოჰოლი) შეზღუდვა ხელს უწყობს პროსტატის კიბოს რისკის შემცირებას.

დასკვნა

პროსტატის კიბოს სკრინინგი მნიშვნელოვანია პრევენციული მეთოდი, რომელიც ეხმარება დაავადების ადრეულ გამოვლენას და წარმატებულ მკურნალობას. თუ გაქვთ შეკითხვები ან შეშფოთება სკრინინგთან დაკავშირებით, მიმართეთ თქვენს ექიმს.

მნიშვნელოვანი შენიშვნა: ამ მასალაში მოცემული ინფორმაცია არის საგანმანათლებლო მიზნებისთვის და არ ცვლის პროფესიულ სამედიცინო რჩევას.

პროფესორი გიორგი ფხაკაძე, საქართველოს საზოგადოებრივი ჯანდაცვის ინსტიტუტი, საქართველოს პაციენტთა საბჭოს ინიციატივა. "პროსტატის კიბოს სკრინინგი: ადრეული გამოვლენის მნიშვნელობა (მამაკაცის ჯანმრთელობა)". თბილისი: საქართველოს საზოგადოებრივი ჯანდაცვის ინსტიტუტი; 2024. 4 p. (PHIG-114)



+995 598 43 50 34

Info@accreditation.ge

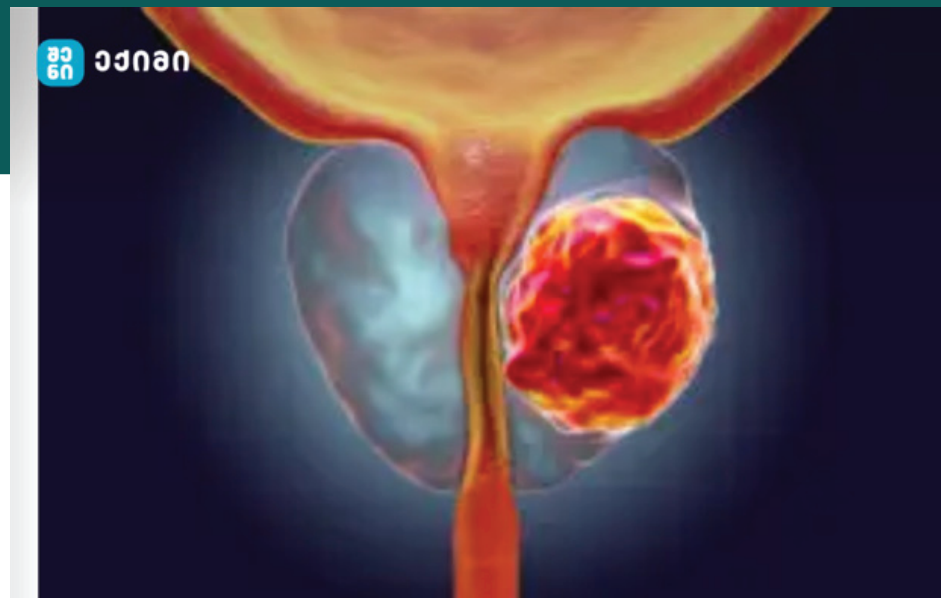
www.sheniekimi.ge

შენი კაცინი



პროსტატის კიბოს სკრინინგი: ადრეული გამოვლენის მნიშვნელობა (მამაკაცის ჯანმრთელობა)

საინფორმაციო ბუკლეტი



პროსტატის კიბოს სკრინინგი: ადრეული გამოვლენის მნიშვნელობა – საინფორმაციო ბუკლეტი (მამაკაცის ჯანმრთელობა)

პროსტატის კიბო მამაკაცებში ერთ-ერთი ყველაზე გავრცელებული კიბოს ფორმაა. მისი ადრეული გამოვლენა ხშირად იწვევს მკურნალობის უკეთეს შედეგებს და სიცოცხლის ხანგრძლივობას. სკრინინგი, რომელიც მოიცავს PSA (პროსტატის სპეციფიკური ანტიგენის) სისხლის ტესტსა და რექტალურ ციფრულ გამოკვლევას (DRE), მნიშვნელოვან როლს ასრულებს პროსტატის კიბოს დროულად გამოვლენაში. ეს ბუკლეტი მოგანვდით ინფორმაციას სკრინინგის მნიშვნელობაზე, ვისთვის არის რეკომენდებული და რას უნდა ელოდოთ პროცესის განმავლობაში.

რატომ არის პროსტატის კიბოს სკრინინგი მნიშვნელოვანი?

1. ადრეული გამოვლენის სარგებელი

• რატომ ტარდება სკრინინგი? - პროსტატის კიბოს ადრეული გამოვლენა ზრდის წარმატებული მკურნალობის შანსებს და ამცირებს გართულებების რისკს. სკრინინგის შედეგად შესაძლებელია კიბოს დიაგნოზირება ადრეულ ეტაპზე, სანამ სიმპტომები გამოვლინდება.

2. კიბოს რისკის მართვა

• პროსტატის კიბო ხშირად ნელა ვითარდება, მაგრამ ზოგიერთ შემთხვევაში შეიძლება სწრაფად გავრცელდეს სხეულის სხვა ნაწილებში. ადრეული გამოვლენა საშუალებას აძლევს ექიმს განიხილოს საუკეთესო მკურნალობის ვარიანტები.

ვისთვის არის რეკომენდებული პროსტატის კიბოს სკრინინგი?

1. სკრინინგის რეკომენდაციები ასაკის მიხედვით

• 50 წლის ასაკიდან მამაკაცებისთვის რეკომენდებულია ყოველწლიური პროსტატის კიბოს სკრინინგი. მაღალი რისკის ჯგუფებში, მაგალითად ოჯახში პროსტატის კიბოს არსებობის შემთხვევაში, სკრინინგი შესაძლოა საჭიროა 40-45 წლიდან.

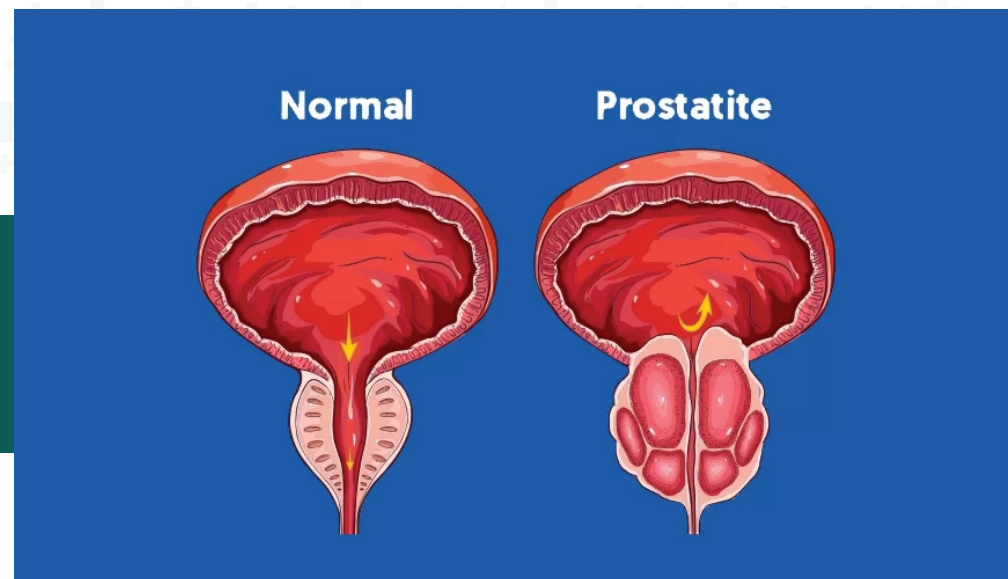
2. რისკის ფაქტორები

• მაღალი რისკის ფაქტორები: ოჯახური ისტორია, ასაკი და ეთნიკური კუთვნილება ზრდის პროსტატის კიბოს განვითარების რისკს. ყურადღებით უნდა იყვნენ ის მამაკაცები, რომლებსაც ჰყავთ ახლო ნათესავები, რომლებსაც აქვთ პროსტატის კიბო.

რა მოიცავს პროსტატის კიბოს სკრინინგი?

1. PSA სისხლის ტესტი

• რას ამოწმებს? - PSA არის პროსტატის მიერ წარმოებული სპეციფიკური ანტიგენი. PSA სისხლის ტესტი ზომავს ამ ანტიგენის დონეს სისხლში. მაღალი დონე შეიძლება მიუთითებდეს პროსტატის კიბოზე ან სხვა მდგომარეობებზე, როგორცაა პროსტატიტი ან ბენიგური პროსტატული ჰიპერპლაზია (BPH).



2. რექტალური ციფრული გამოკვლევა (DRE)

• რას მოიცავს? - DRE არის სწრაფი პროცედურა, რომლის დროსაც ექიმი თითოთი ამონწმებს პროსტატის ზომას, ფორმას და სიმკვრივეს. ეს პროცედურა ეხმარება ექიმს პროსტატის ფიზიკურ ცვლილებებზე დაკვირვებაში, რაც შესაძლოა მიუთითებდეს პრობლემებზე, მათ შორის კიბოზე.

სკრინინგის პროცესის მოლოდინები

1. პროცედურის ხანგრძლივობა და დისკომფორტი

• რამდენ ხანს გრძელდება? - PSA ტესტი მარტივი სისხლის ანალიზია, რომელიც გრძელდება რამდენიმე წუთი. DRE პროცედურაც სწრაფია და უმეტესად უმტკივნეულოა, თუმცა ზოგიერთმა პაციენტმა შეიძლება იგრძნოს მცირე დისკომფორტი.

2. შედეგების განხილვა

• PSA ტესტის შედეგებმა შესაძლოა აჩვენოს, საჭიროა თუ არა დამატებითი კვლევები, როგორცაა ბიოფსია. ექიმი განიხილავს შედეგებს და გირჩევთ, რა ნაბიჯები უნდა გადაიდგას შემდგომში.

სკრინინგის სიხშირე და პრევენციული ზრუნვა

1. რეგულარული სკრინინგი

• სკრინინგის სიხშირე დამოკიდებულია PSA ტესტის შედეგებზე და